

Gemeinsam für mehr regionale Wertschöpfung

GrOW - Projektvorstellung

Jahrestreffen der Partnerbetriebe

11. Februar 2019

Gefördert durch:



BÖLN

Österreichische Bundesagentur für
Landwirtschaft

aufgrund eines Beschlusses
des Deutschen Bundestages

Worum geht´s?

- Zwei Erzeuger/Verarbeiter-Verbände werden bei ihrem Auf- oder Ausbau einer gemeinsamen Wertschöpfung begleitet und unterstützt
 - Ziel ist die Selbstorganisation der Gruppe

Wer macht´s?

- Praxis-Forschung:
 - Prozessbegleitung vor Ort: Berit Gölitzer für Bioland Ost
 - Forschung: Katja Searles für die HNEE

Was gibt's zu holen?

- Umfassende Begleitung beim Gruppenauf- und Ausbau:
 - Koordination
 - Entwicklung
 - Vernetzung

Für wen?

- Erzeuger, Verarbeiter, Händler und Verbände der ökologischen Land- und Lebensmittelwirtschaft

Was wird´s bringen?

- Praxisgeprüfte Anleitung zur Selbstorganisation von Wertschöpfungsverbänden für Erzeuger, Verarbeiter, Verbände und Politik
- Unterstützung beim Auf- und Ausbau regionaler Wertschöpfung
- Förderung des ländlichen Raums
- Wissenschaftliche Erkenntnisse zu Selbstorganisation in Wertschöpfungsketten

Wir suchen noch eine Gruppe!

- Erzeuger oder Verarbeiter, die ihre Wertschöpfung gemeinsam mit Kollegen in ihrer Region auf- und ausbauen wollen
- In Nord-Ostdeutschland
- Bioland-Mitglieder

Kontakt:

Katja Searles

Katja.Searles@hnee.de

Tel.: 03334 657 451



Vielen Dank!

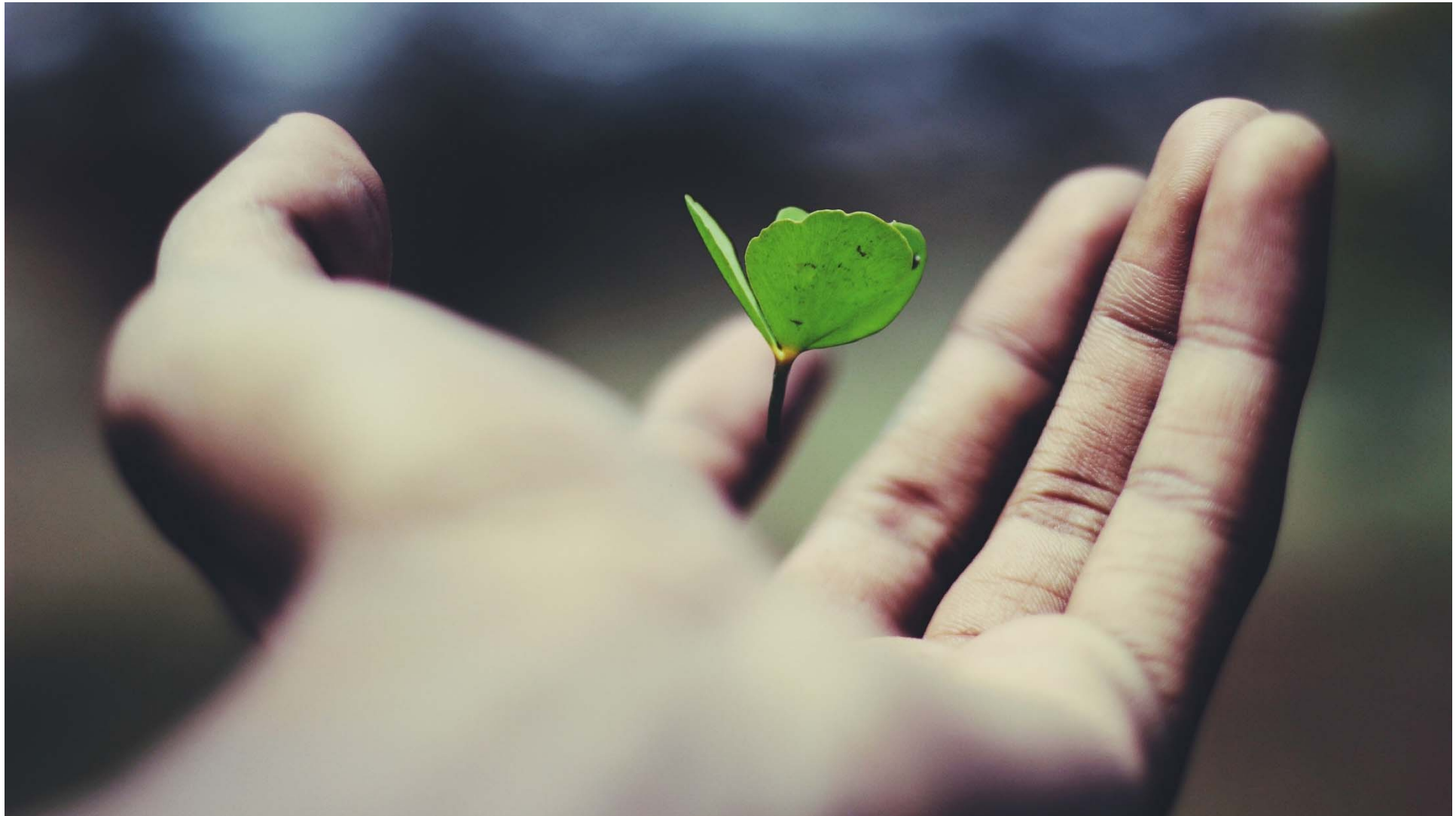


Photo by [Ravi Roshan](#) on [Unsplash](#)