

NutriNet-Feldtag

Kompostierung mit Holzhackschnitzeln

Eckdaten

● Wann: Freitag, 20.10.2023, 13-16 Uhr

Wo: Gut Ogrosen, Zur Alten Mühle, 03326 Vetschau/Spreewald, Treffpunkt Miete

Programm

13 Uhr

Begrüßung

Input zu folgenden Perspektiven und Diskussion an der Miete:

Perspektive Betrieb

Vorstellung des Betriebes und der Schlüsselfrage des Tages
«Wie kann die Kompostierung von Rindermist mit Holzhackschnitzeln
gelingen?»

Lucas Lütke Schwienhorst, Betriebsleiter

Praxis- versuche

Vorstellung des NutriNet Projektes und Ergebnisse des ersten
Kompostierungsversuchs

<https://www.nutrinet.agrarpraxisforschung.de/aus-dem-netzwerk/praxisversuche/regionetzwerk-brandenburg/kompostierung-rindermist>

Charlotte Kling, HNE Eberswalde

Perspektive gesteuerte Kompostierung

Marion Bieker kann insgesamt auf mehr als 35 Jahre Berufserfahrung
im Bereich der biologischen Abfallbehandlung zurückblicken. Seit 2004
betreut sie als Hauptverantwortliche Kompostierungsanlagen. Mit
ihrem Know-how unterstützt sie in allen Fragen rund um die
Optimierung des Kompostierungsprozesses, der Produktentwicklung,
Herstellung, Qualitätssicherung und Vermarktung der Erden der
HUMUS- UND ERDEN KONTOR GmbH.

<https://www.bessereerden.de/ueber-uns>

Marion Bieker, HUMUS- UND ERDEN KONTOR GmbH

Perspektive extensive Kompostierung

In seiner Beratungstätigkeit setzt Ludwig Stephan einen Schwerpunkt auf
reduktive Kompostierung und berät Landwirte zum Aufbau ihrer eigenen
Kompostierung. Neben seiner Praxiserfahrung hat er eigene
wissenschaftliche Untersuchungen zur MC Kompostierung durchgeführt
und veröffentlicht. <https://www.landux.de>

Ludwig Stephan, LANDUX – Beratung, die wurzelt.

16 Uhr

Ausklang & Ende

Wir freuen uns, Sie zum dritten Feldtag in Brandenburg im Rahmen des Projektes NutriNet einladen zu können!

Lucas Lütke Schwienhorst und Charlotte Kling

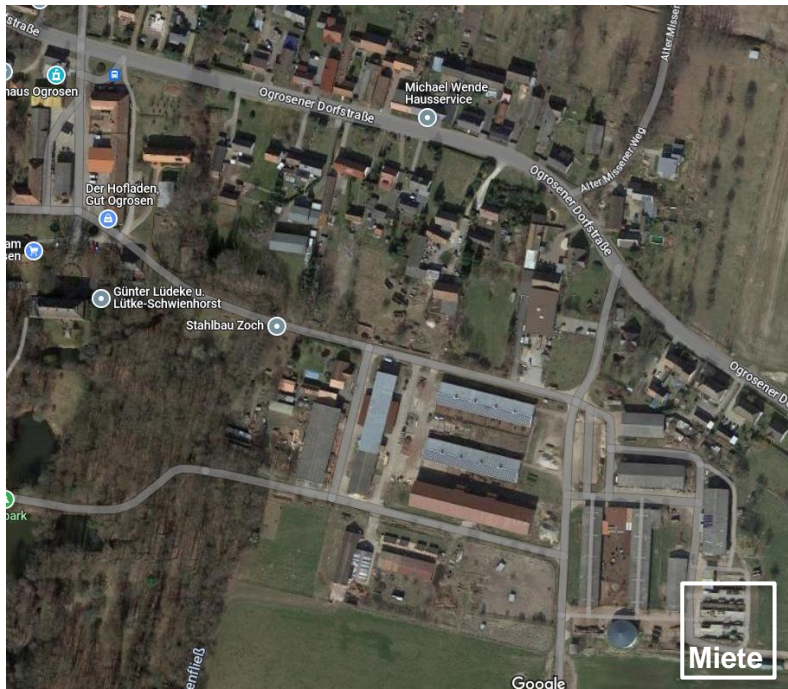
Anmeldung

Wir bitten um eine Anmeldung zur Veranstaltung bis Montag, den 16.10.2023 an charlotte.kling@hnee.de. Die Anreise und Weiterfahrt am Veranstaltungstag erfolgen in privaten Fahrzeugen.

Anfahrt

Zur Alten Mühle, 03326 Vetschau/Spreewald

Treffpunkt Miete:



Weitere Informationen

www.nutrinet.agrarpraxisforschung.de/

Das Projekt „Kompetenz- und Praxisforschungsnetzwerk zur Weiterentwicklung des Nährstoffmanagements im ökologischen Landbau“ wird gefördert durch das Bundesministerium für Ernährung und Landwirtschaft aufgrund eines Beschlusses des Deutschen Bundestages im Rahmen des Bundesprogramms Ökologischer Landbau. Laufzeit: 2019 - 2024.

Kontakt

Charlotte Kling

Schicklerstr. 5, 16225 Eberswalde,

Tel.: +49 178 8017310, charlotte.kling@hnee.de